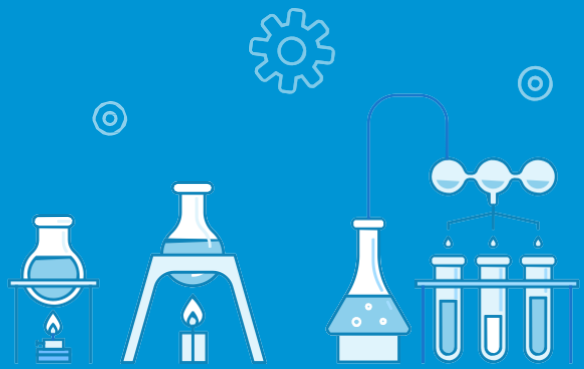
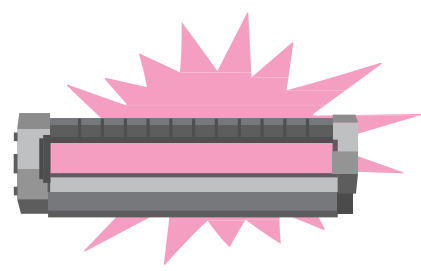


# Los originales vs. los falsificados



Hasta un **70%** de la tecnología de impresión se encuentra en el cartucho del tóner Original HP<sup>1</sup>



**100%**

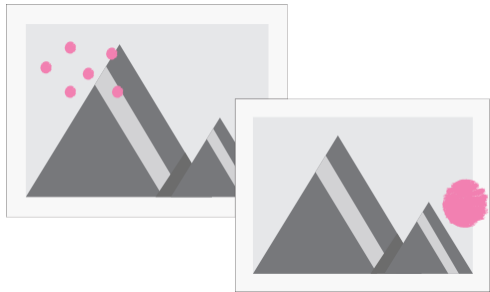
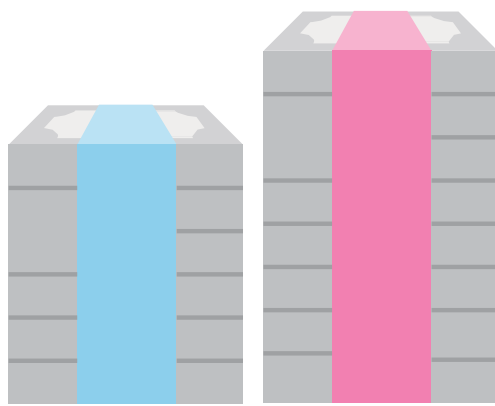
de los cartuchos falsificados presentaron fallas al probarlos<sup>2</sup>



Cualquier ahorro que obtengas hoy con cartuchos de tóner de otros fabricantes, te puede llegar a costar:

**10% más**

a largo plazo, cuando tomas en cuenta los problemas que presentan los cartuchos falsificados y las reimpressiones<sup>3</sup>

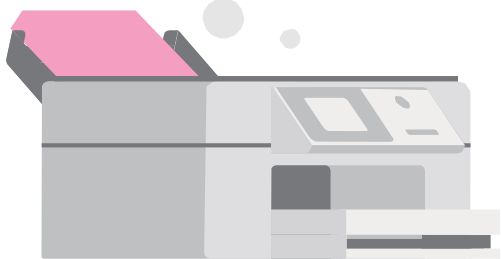


**40%**

de los usuarios de cartuchos de otros fabricantes experimentaron problemas, incluyendo mala calidad de impresión ocasionada por manchas, rayas o puntos<sup>4</sup>

Usar cartuchos que no son HP incrementa las posibilidades de dañar la impresora en un<sup>4</sup>

**50%**



Y el tiempo de inactividad de la impresora se reduce en un<sup>4</sup>

**20%**

Los cartuchos falsificados consumen un

**40%**

más de energía y un

**54%**

más de combustible fósil, lo cual equivale a una huella de carbono 55% más grande<sup>5</sup>

**97%**

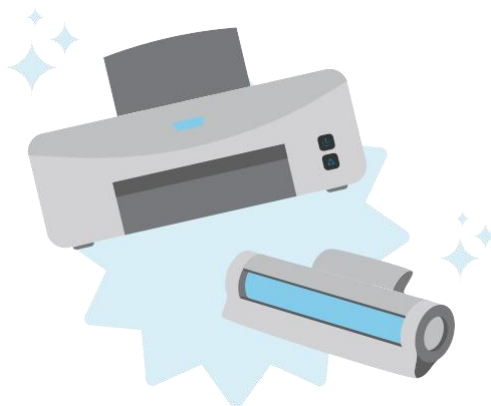
de los cartuchos falsificados acabará en los basureros porque los fabricantes no recolectan sus propios productos<sup>6</sup>



HP ofrece programas de reciclaje<sup>7</sup> sencillos que han sumado

**218**   
millones de libras

de plástico reciclado desde el año 2000, mismo que se ha usado para fabricar nuevos cartuchos de tinta y tóner Originales HP<sup>8</sup>



<sup>1</sup> Basados en cartuchos originales HP color y monocromáticos All-In-One, así como en los pasos del proceso EP requeridos para imprimir una página

<sup>2</sup> 2019 NA SpencerLab NBC Monochrome Reliability study, solicitado por HP. Consulta [www.spencerlab.com/reports/HPReliability-NA-NBC2019.pdf](http://www.spencerlab.com/reports/HPReliability-NA-NBC2019.pdf)

<sup>3</sup> Cálculos de HP basados en el estudio SpencerLab Monochrome Reliability. Consulta [www.spencerlab.com/reports/HPReliability-NA-NBC2019.pdf](http://www.spencerlab.com/reports/HPReliability-NA-NBC2019.pdf). Los cálculos incluyen papel, reemplazo de cartucho y labor de reimpression. El uso de página asume 27% extensión, 49% interno y 24% individual. Tasa de trabajo de Mercer Global Pay Study 2018. El precio de compra de los cartuchos HP es de \$148 por año y un 10% más bajo en otros. Precios, costos y ahorros reales pueden variar.

<sup>4</sup> 2017 NA Photizo Group Study, solicitado por HP. Consulta [www.photizogroup.com/na-customer-study-2017.pdf](http://www.photizogroup.com/na-customer-study-2017.pdf)

<sup>5</sup> 2018 Four Elements Consulting LCA study, solicitado por HP. Consulta <http://www.hp.com/go/NA-LJLCA-NBC-2018>. El LCA se basó en un estudio de SpencerLab de 2016, solicitado por HP. Consulta <http://www.spencerlab.com/reports/HPReliability-NA-NBC2016NB.pdf>

<sup>6</sup> 2018 NA InfoTrends Supplies Recycling study, solicitado por HP. Consulta [www.hp.com/go/NA-2018InfoTrends](http://www.hp.com/go/NA-2018InfoTrends)

<sup>7</sup> La disponibilidad de los programas es variable. Detalles en [www.hp.com/recycle](http://www.hp.com/recycle).

<sup>8</sup> A partir de 2017. Basado en una carga útil nominal de 40,000 libras (18,000 kilogramos).

